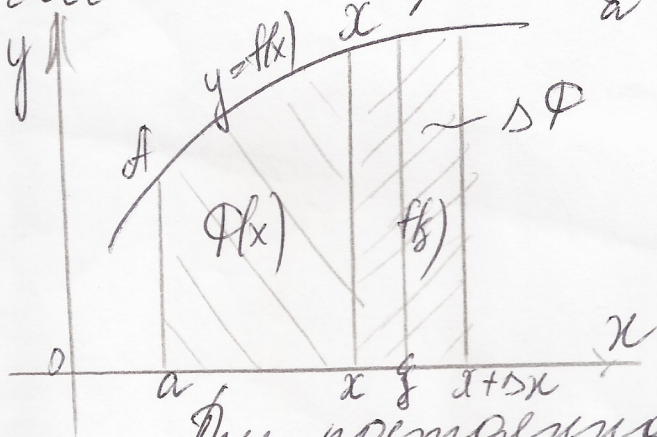


Пусть в определенном интервале $\int_a^b f(x) dx$ нижний предел a зафиксирован, а верхний предел x переменен. Тогда будет означаться и значение интервала, т.е. интервал есть функция верхнего предела.

Для того чтобы иметь представление о значении, верхний предел обозначим через x , а чтобы не смешивать его с переменной интегрирования, переменной интегрирования обозначим через t .

(От обозначение переменной интегрирования значение интервала не зависит).

Таким образом интервал $\int_a^x f(t) dt$.



При постоянном a этот интервал будет представлять собой функцию верхнего предела x . Эту функцию мы обозначим через $\Phi(x)$

$$\Phi(x) = \int_a^x f(t) dt.$$