



Предприятия, на которых студенты проходят практику:

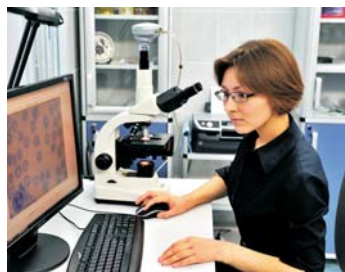
Всероссийский научно-исследовательский институт медицинской техники (ВНИИМТ)

Научно-исследовательский институт биомедицинской техники (НИИ БМТ) МГТУ имени Н.Э. Баумана

Научно-исследовательский и испытательный центр биометрической техники (НИИЦ БТ) МГТУ имени Н.Э. Баумана

Учебно-научный медико-технологический центр (УНМТЦ) МГТУ имени Н.Э. Баумана

Подразделения РАМН и РАН



Студенты кафедры активно участвуют в университетских, российских и международных научных конференциях, выставках и конкурсах, по результатам которых регулярно занимают призовые места



**Адрес кафедры БМТ-1:
105005, г. Москва,
ул. 2-я Бауманская, д.5, стр. 1
Тел.: 8 (499) 263-6252
Сайт: <http://bmt1.bmstu.ru>
E-mail: bmt-1@bmstu.ru**



Факультет “Биомедицинская техника”

Кафедра “Биомедицинские технические системы”

БМТ-1



Кафедрой
“Биомедицинские
технические
системы”
руководит
**Спиридонов
Игорь Николаевич**,
доктор
технических наук,
профессор.

Наименования программ подготовки

- Бакалавр** Биотехнические системы
и технологии
- Магистр** Методы анализа и синтеза
медицинских изображений
- Магистр** Биометрические технологии
идентификации личности

Выпускники - специалисты и магистры,
имеющие склонность к научной
деятельности, могут продолжить обучение
в **аспирантуре** по специальностям

05.11.17 “Приборы, системы и изделия
медицинского назначения”

01.02.08 “Биомеханика”



Базовые учебные дисциплины

- Автоматизация обработки
экспериментальных данных
- Биология человека и животных
- Биофизика
- Биохимия
- Биотелеметрия
- Компьютерная томография
- Компьютерные технологии обработки
и анализа медико-биологических данных
- Лазерные медицинские системы
- Медицинские приборы, аппараты,
системы и комплексы
- Медицинские электроакустические
системы
- Методы обработки биомедицинских
сигналов
- Основы взаимодействия физических
полей с биообъектами
- Основы конструирования приборов
- Теория биотехнических систем
- Технические методы диагностических
исследований и лечебных воздействий



Клинические базы кафедры

- Городская клиническая больница №1
имени Н.И. Пирогова
- Первый Московский государственный
медицинский университет
имени И.М. Сеченова



Направления научных исследований

- Разработка электрофизиологических методов
диагностики, терапии и хирургии
- Разработка схемотехники и программных средств
систем диагностики, терапии и хирургии
- Проектирование лазерных и оптико-электронных
систем диагностики и терапии
- Разработка специального программного
обеспечения обработки и анализа
биомедицинской информации
- Разработка медицинских информационных
систем
- Разработка технологий ультразвуковой хирургии
и терапии
- Разработка биометрических технологий
идентификации личности
- Проектирование аппаратно-программных
комплексов идентификации личности
- Проектирование аппаратно-программных
комплексов анализа биометрических данных
- Проектирование аппаратно-программных
комплексов объективной оценки
психологического состояния человека
- Проектирование автоматизированных систем
обработки медицинских изображений
- Проектирование аппаратно-программных
комплексов для лабораторных клинических
исследований
- Разработка систем вычислительной диагностики
- Проектирование аппаратно-программных
комплексов анализа изображений клеток и тканей
- Разработка автоматизированных систем
принятия решений в медицине
- Разработка и исследование алгоритмов
распознавания образов в биометрии