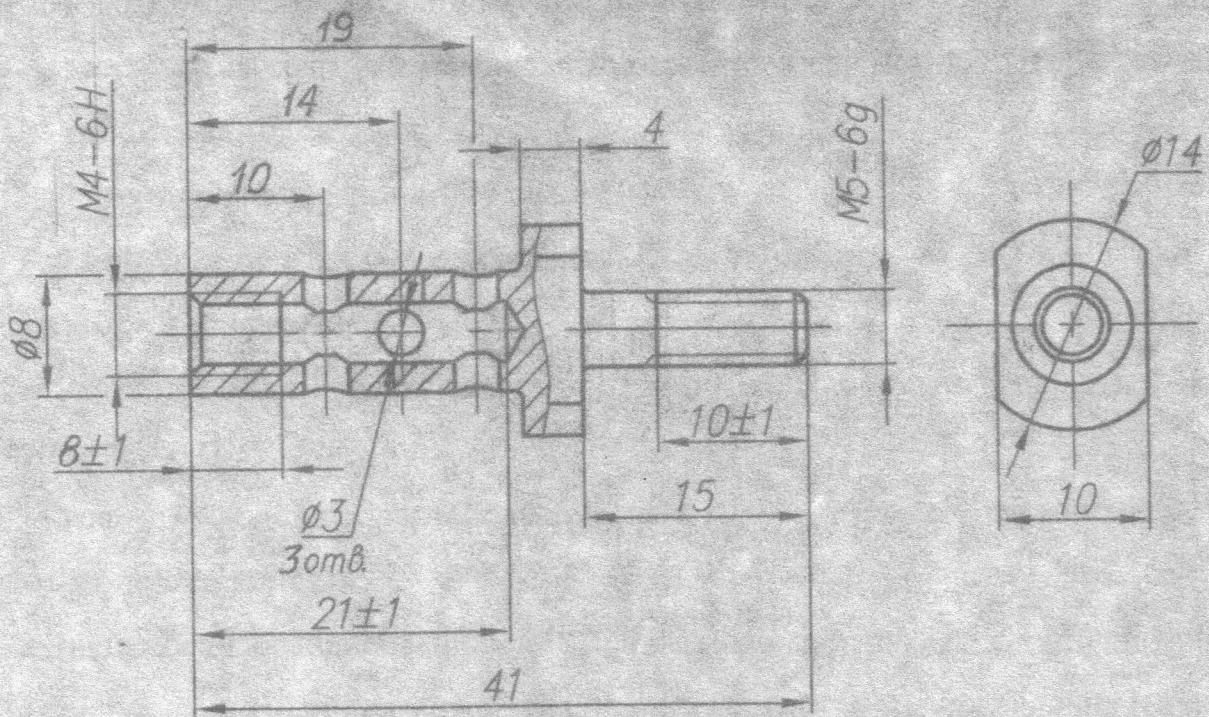


ЛР-6170-25

Rz20/

Перв. примен.
ЛР-6170-0

Справ. N



1. $\phi H12, \phi h12, \pm \frac{IT14}{2}$
2. Фаски, сбеги, недорезы и недокаты по ОСТ 1 00010-81.
3. Допускается изготавливать из прутка ВТ6 ОСТ 1 90173-75.
4. Маркировать Ч и клеймить К на бирке.

Инв. N подл. 1000/10
Дата 10.12.10
Подп. и дата
Взам. инв. N
Инд. N дубл.
Инд. N

ЛР-6170-25

Шпилька

Пруток ВТ6С ОСТ 1 90173-75

Изм.	Лист	N докум.	Подп.	Дата
Разраб.	Федоров			30.11.10
Пров.	Ручин			30.11.10
Т.контр.	Грубский			22.12.10
Н.контр.	Михайлова			19.06.11
Утв.	Степанов			22.12.10

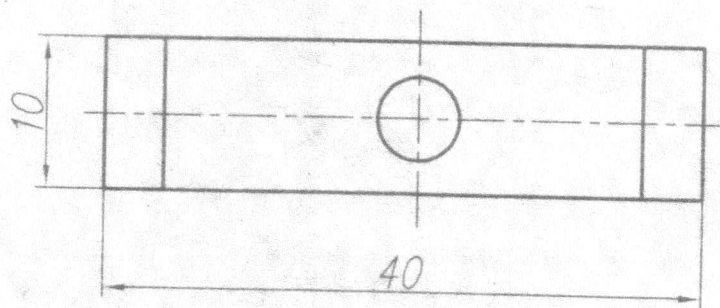
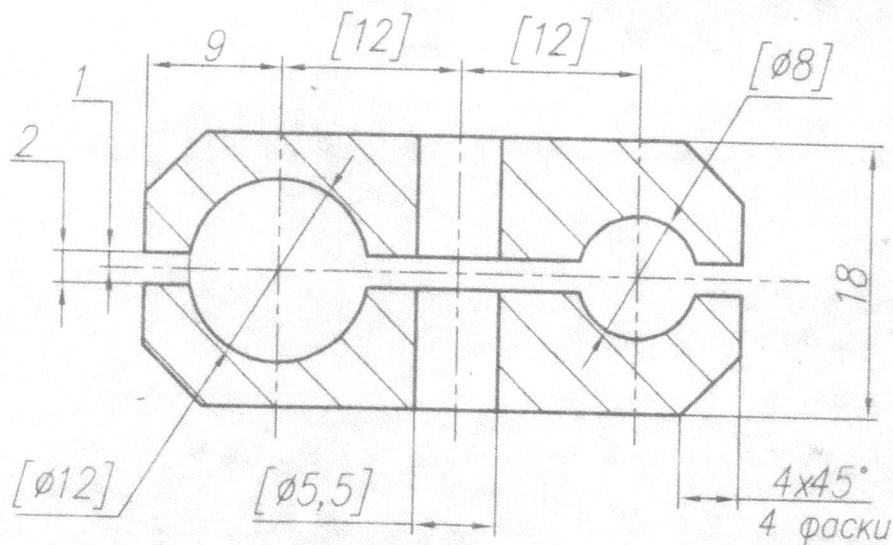
Лит.	Масса	Масштаб
	0,007	2:1
Лист	Листов I	



Формат А4

ЛР-6162-2

Rz40/ (✓)



1. $\varnothing H14, \pm \frac{IT \cdot 14}{2}$
2. Термообработка: закалить.
3. Обработку размеров в квадратных скобках производить совместно.
4. Детали маркировать одним порядковым номером и применять совместно.
5. Покрывать: Ан. окс. н. хр.
6. Клеймить К и маркировать Ч на бирке.

1

ЛР-6162-2

Инв. N подл.	Взам. инв. N	Инв. N дубл.	Подп. и дата
Масля			

Изм. Лист	N докум.	Подп.	Дата
Разраб.	Смирнов	СФ.	05.09.10
Пров.	Юшин		17.08.12
Т.контр.	Григорян		06.09.12
Н. сект.	Айздергзис		18.09.12
Н.контр.	Степанов		27.09.12
Утв.	Степанов		26.09.12

Колодка

Лит.	Масса	Масшт
	0,01	2:1
Лист	Листов 1	

Плита 12 Д16Б ГОСТ 17232-99

